

Bienvenue

à la 3^e Conférence Régionale
de l'Emploi Territorial





Bernard DREYFUS

Délégué Général à la
médiation avec les services
publics



Problématique générale de la mobilité professionnelle au sein de la fonction publique territoriale.

- Les enjeux de la mobilité professionnelle
- La mobilité entrante, inter fonctions publiques
- La nécessaire identification des souhaits de mobilité
- L'accompagnement des projets professionnels
- Le volet statutaire depuis 2009

Tableau 1 : Mobilité des agents entre fonctions publiques

	Nombre d'agents	Mobiles vers FPE	Mobiles vers FPT	Mobiles vers FPH	Total des mobiles	En % des agents
FPE	1 558 728		1 441	360	1 801	0,1%
FPT	1 287 215	1 107		1 129	2 236	0,2%
FPH	744 398	570	1 519		2 089	0,3%
Total	3 590 341	1 677	2 960	1 489	6 126	0,2%

Source : SIASP, INSEE, DGAFP, agents titulaires civils des 3 versants de la fonction publique présents en 2010 et 2011 avec identifiants NIR (numéro d'identification au répertoire des personnes physiques) valide.

Tableau 2 : Mobilité géographique et inter-employeurs en fonction de différents critères

En %	FPE		FPT		FPH	
	Géographique	Inter-employeur	Géographique	Inter-employeur	Géographique	Inter-employeur
Sexe						
Femmes	4,0	2,0	0,5	1,0	1,2	0,3
Hommes	5,2	2,9	0,5	0,7	1,0	0,2
Age						
16 à 24 ans	14,9	1,9	0,9	0,9	3,6	0,2
25 à 29 ans	11,3	1,3	1,4	1,3	2,7	0,3
30 à 39 ans	5,7	2,1	1,0	1,3	1,5	0,3
40 à 49 ans	3,3	2,6	0,4	0,8	0,9	0,3
50 à 59 ans	2,5	2,4	0,2	0,6	0,5	0,2
60 ans et plus	2,1	4,5	0,1	0,4	0,3	0,1
Catégorie hiérarchique de départ						
A+	4,9	13,2	-	-	-	-
A	4,3	1,3	1,7	1,9	2,4	0,3
B	5,3	1,5	1,0	1,4	1,7	0,2
C	4,2	3,1	0,3	0,7	0,5	0,4
Indéterminé	2,5	2,2	0,3	1,0	-	1,1
Total	4,5	2,4	0,5	0,9	1,1	0,3

Source : SIASP, INSEE, DGAFP, agents titulaires civils présents en 2010 et 2011 dans le même versant (avec NIR valide).
Lecture : 4% des femmes et 5,2% des hommes ont changé de département de fonction au sein de la FPE

Tableau 3 : Taux de mobilité dans le secteur privé

	Taux de mobilité	Commentaires
Mobilités professionnelles*	4,5 à 5,0%	50% de ces mobilités sont le fait de salariés disposant de moins de 2 ans d'ancienneté dans leur emploi. Sans les contrats courts (intérim, CDD...), le taux de mobilité serait presque inférieur de moitié.
dont PME de moins de 50 salariés	6,0 à 7,0%	

Source : CAE 2010, INSEE

* Données 2007-2008, enquête emploi INSEE

Tableau 4 : Mobilité / diplôme / âge

	Aucun diplôme	BEPC	CAP-BEP	BAC	BAC + 2 ou plus
Tous	2,9%	4,3%	3,9%	4,6%	4,2%
15-24 ans	11,6%	12,9%	11,7%	14,1%	14,6%
25-39 ans	4,3%	5,3%	4,5%	5,1%	5,3%
40-49 ans	2,2%	2,6%	2,2%	2,4%	2,3%
50-64 ans	1,0%	1,1%	1,1%	1,3%	1,4%

Source : CAE 2010 – travaux de Lalé (2010).

Tableau 5 : Mobilité géographique

Niveau de mobilité	Fourchette de taux de mobilité 1980 - 2000
Changement de région	1 à 2%
Changement de département	2 à 3%
Changement de commune	5 à 6%
Changement de logement	10 à 12%

Source : CAE 2010 citant Baccaïni et Laferrère (2010) d'après INSEE, Mission.

Comparatif charges sociales employeur public au 1^{er} octobre 2012

Taux des cotisations	Régime spécial pension civile	Régime spécial CNRACL	Régime général
Contribution solidarité autonomie	0,30%	0,30%	0,30%
Maladie – maternité – invalidité	9,70%	11,50%	12,80%
Allocations familiales	5,40%	5,40%	5,40%
Versement transport	Applicable aux collectivités de plus de 9 agents. Variable	Applicable aux collectivités de plus de 9 agents. Variable	Applicable aux collectivités de plus de 9 agents. Variable
Fonds national aide au logement	0,10% 0,50% si plus de 20 agents	0,10% 0,50% si plus de 20 agents	0,10% 0,50% si plus de 20 salariés
Contribution supplémentaire FNAL déplafonnée	0,40% 0,50%	0,40% 0,50%	0,40% 0,50%
Charge état maladie	2,90%	-	-
ATI	0,33% En 2013 : 0,32%	0,50%-	-
RAFP	5%	5%	-
Pension	68,59% (civil) 121,55% (militaires) (2008 : 55,71% / 103,5% 2009 : 60,14% / 108,39% 2010 : 62,14% / 108,63%) En 2013 : 74,28% / 126,07%	27,30% A partir du 01/11/2012 : 27,40% En 2014 : 27,45% En 2015 : 27,50% En 2016 : 27,55% Etc....	-


Comparatif charges sociales employeur public au 1^{er} octobre 2012

Taux des cotisations	Régime spécial pension civile	Régime spécial CNRACL	Régime général
Charges état accident du travail	0.09%	-	-
Contribution FCCPA	-	Abrogée	-
Accident travail	-	-	-
Vieillesse déplafonnée	-	-	1,60%
Vieillesse plafonnée	-	-	8,30% A compter du 01-11-12 : 8,40% En 2014 : 8,45% En 2015 : 8,50% En 2016 : 8,55%
IRCANTEC tranche A	-	-	3,53% A compter du 01-01-13 : 3,68% En 2014 : 3,80% En 2015 : 3,96% En 2016 : 4,08%
IRCANTEC tranche B	-	-	11,70% A compter du 01-01-13 : 11,83% En 2014 : 11,98% En 2015 : 12,18% En 2016 : 12,35%
Assurance chômage	Auto-assurance ou 4%	Auto-assurance ou 4%	Auto-assurance ou 4%



Nathalie ANGOMARD- MORICE

Responsable du service
Valorisation de l'emploi
public – cdg44



**Quelques données
quantitatives sur la
mobilité dans la région
Pays de la Loire**

Photographie de la fonction publique territoriale Région Pays de la Loire

1 - Les effectifs dans la fonction publique territoriale

Types de collectivités	Effectifs	
Région et départements	13 959	16,7%
Communes et établissements communaux	51 285	61,2%
SDIS	2 647	3,2%
Communautés urbaines	4 271	5,1%
Communautés d'agglomérations	2 055	2,5%
Communautés de communes	3 837	4,6%
Syndicats et autres EPI	3 825	4,6%
OPH	1 746	2,1%
CDG et CNFPT	318	0,4%
TOTAL	83 943	

Photographie générale de l'emploi dans la région des Pays de la Loire

2 - Caractéristiques départementales

306 kha – 59 ha/km²

333 collectivités [15%]

5.921 agents [7%]

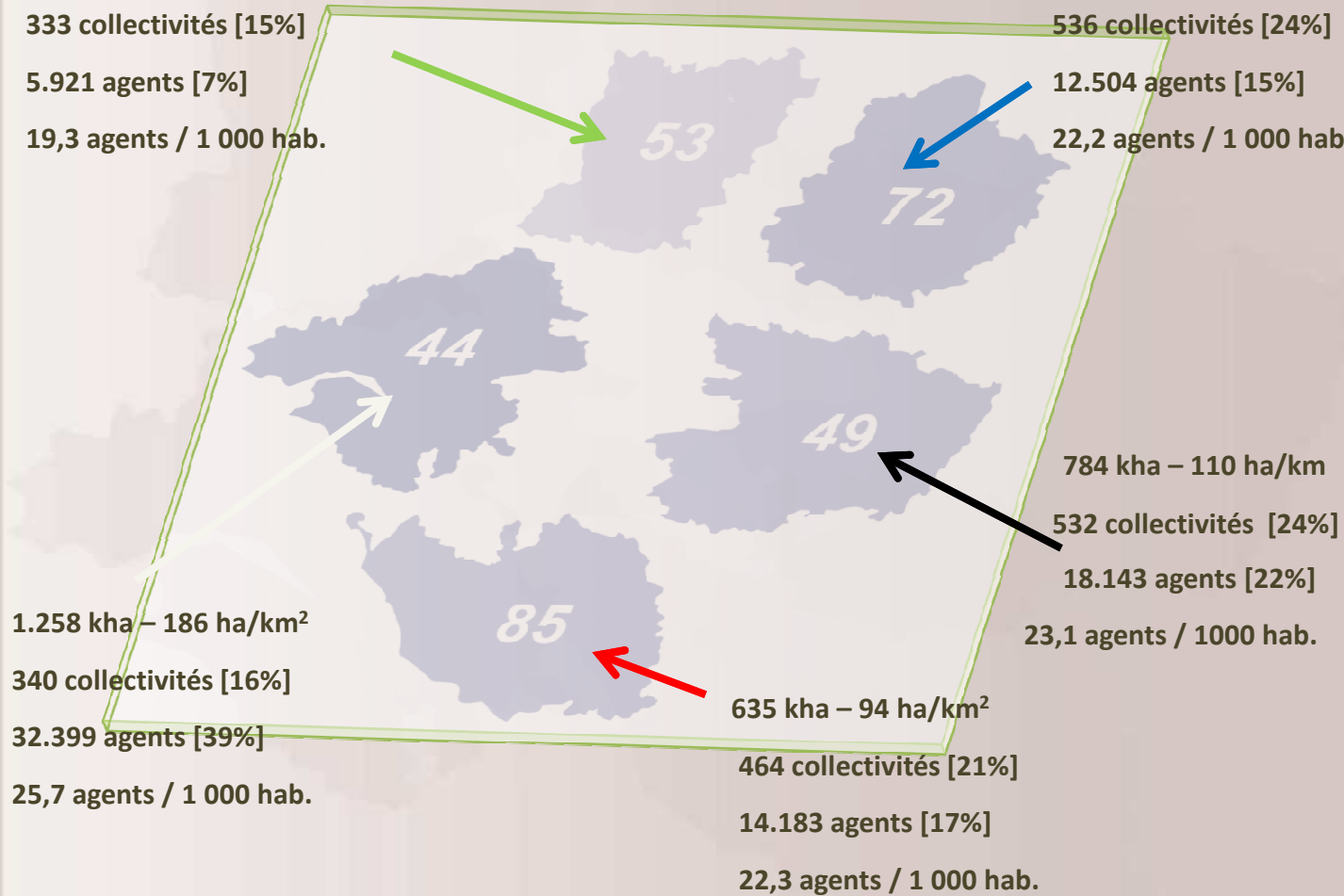
19,3 agents / 1 000 hab.

563 kha – 91 ha/km²

536 collectivités [24%]

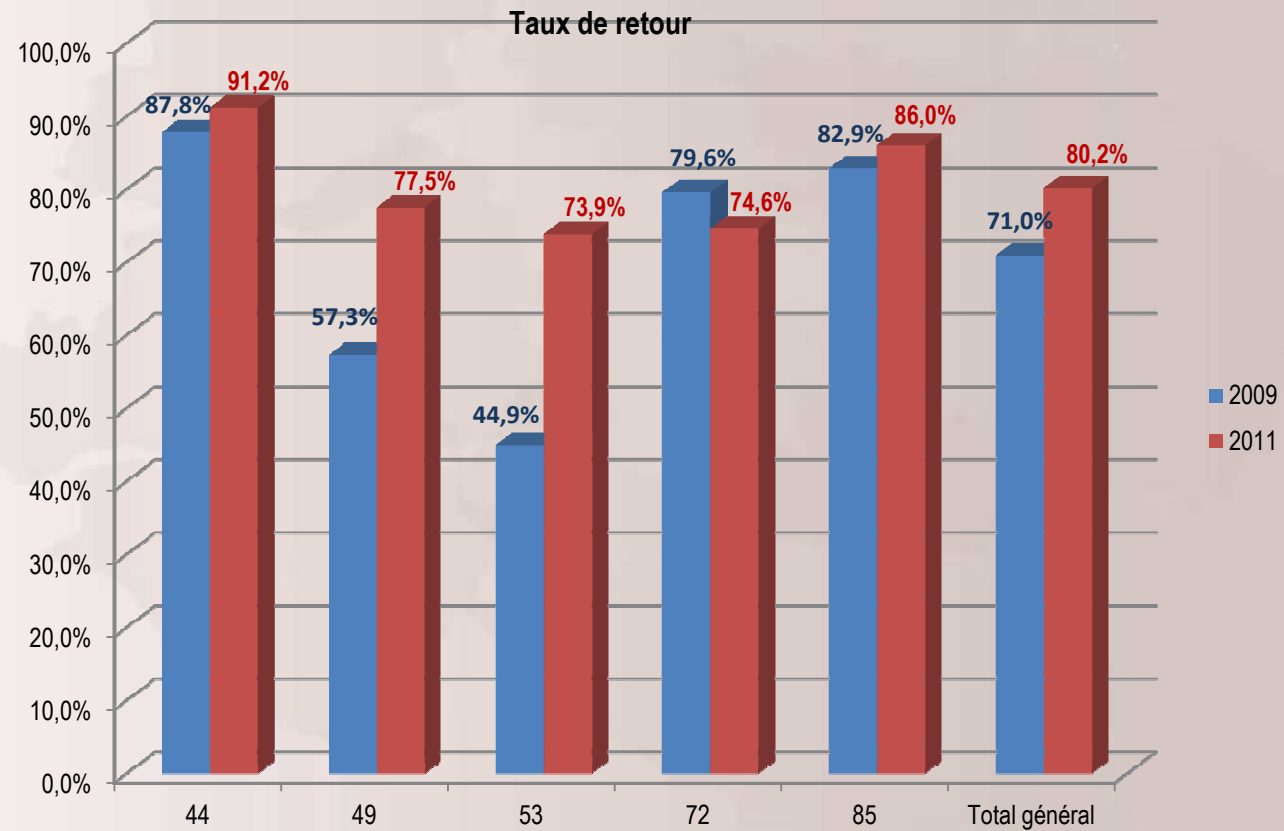
12.504 agents [15%]

22,2 agents / 1 000 hab.



Exploitation des bilans sociaux sur la région Pays de la Loire

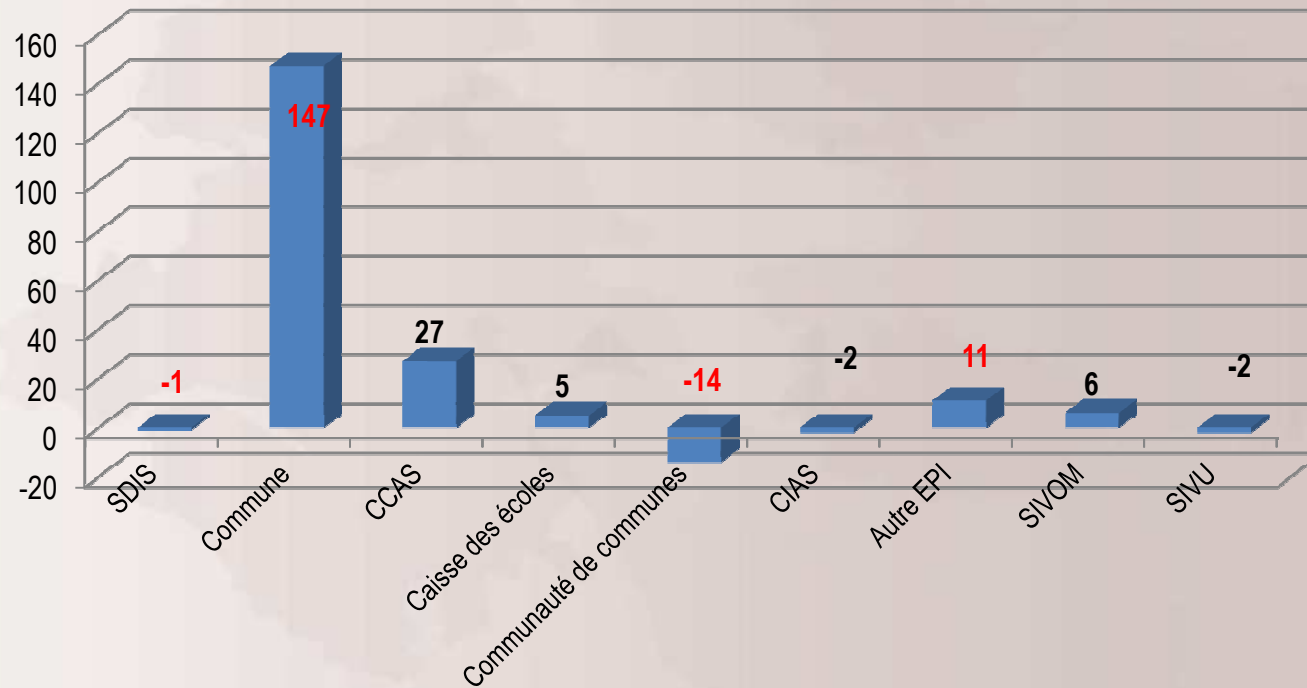
Quelques précisions sur les données disponibles



Exploitation des bilans sociaux sur la région Pays de la Loire

Quelques précisions sur les données disponibles

Approche comparative BS 2009 et 2011 (écarts)

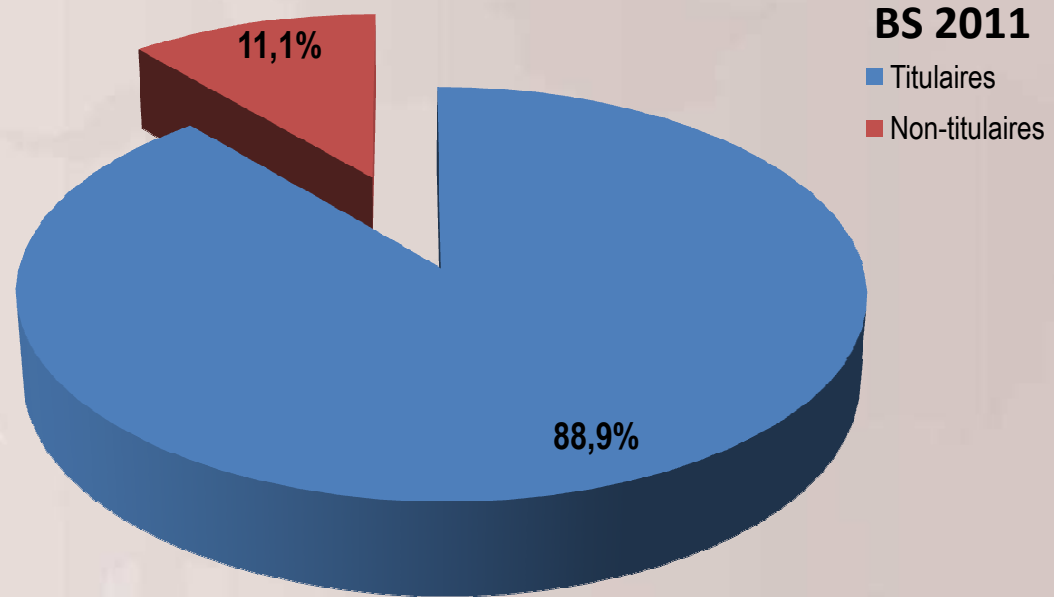


Exploitation des bilans sociaux sur la région Pays de la Loire

Quelques précisions sur les données disponibles

Répartition des titulaires et non titulaires sur emploi permanent

7489
non-titulaires
soit 4,2 agents
par collectivité



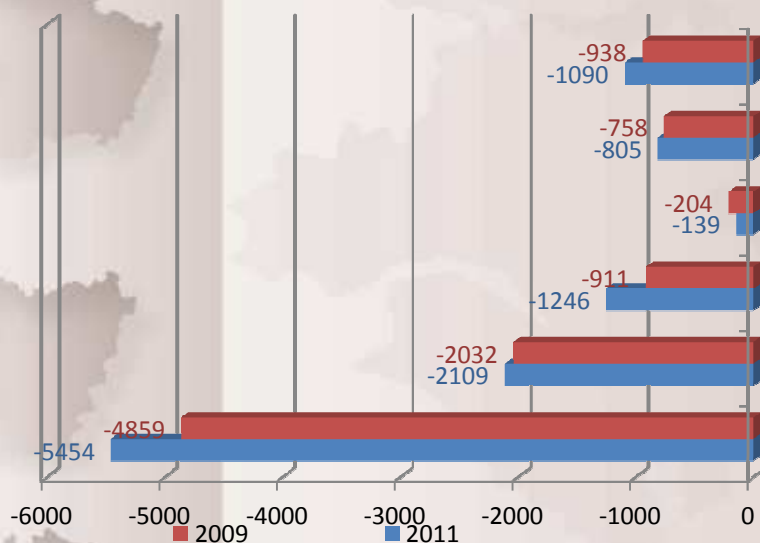
Un taux de non-titulaires inférieur à la moyenne nationale
mais en légère progression

Exploitation des bilans sociaux sur la région Pays de la Loire

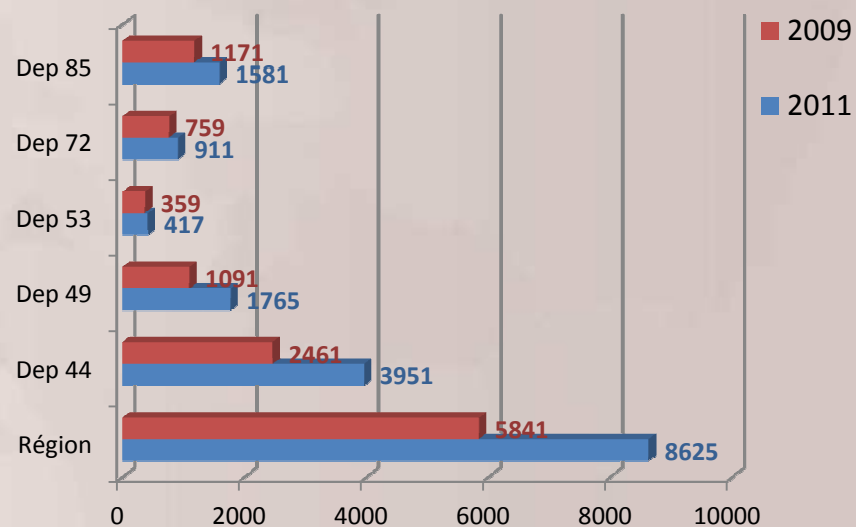
Quelques précisions sur les données disponibles

Les mouvements dans la fonction publique territoriale :
Les arrivées et les départs

Départs en 2009 et 2011



Arrivées en en 2009 et 2011



8625 arrivées dans l'année 2001 et 5454 départs soit un solde positif de 3171 agents

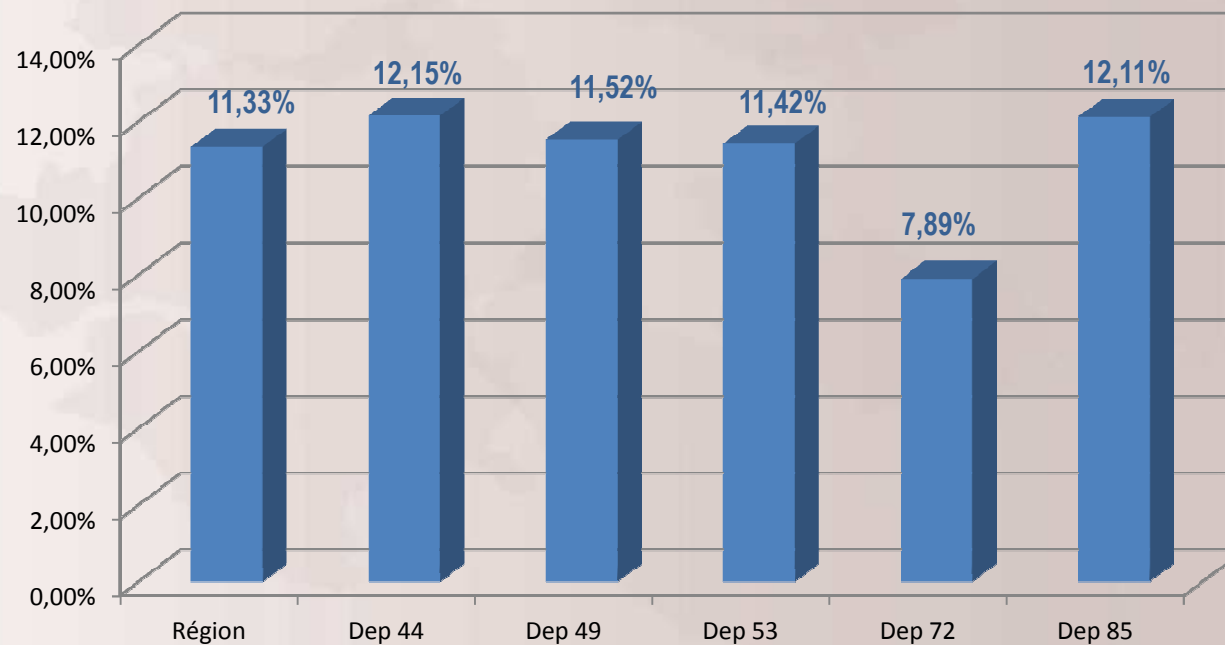
Exploitation des bilans sociaux sur la région Pays de la Loire

Quelques précisions sur les données disponibles

Les mouvements dans la fonction publique territoriale

Les arrivées

Part des arrivées en 2011 sur la population au 31/12/11



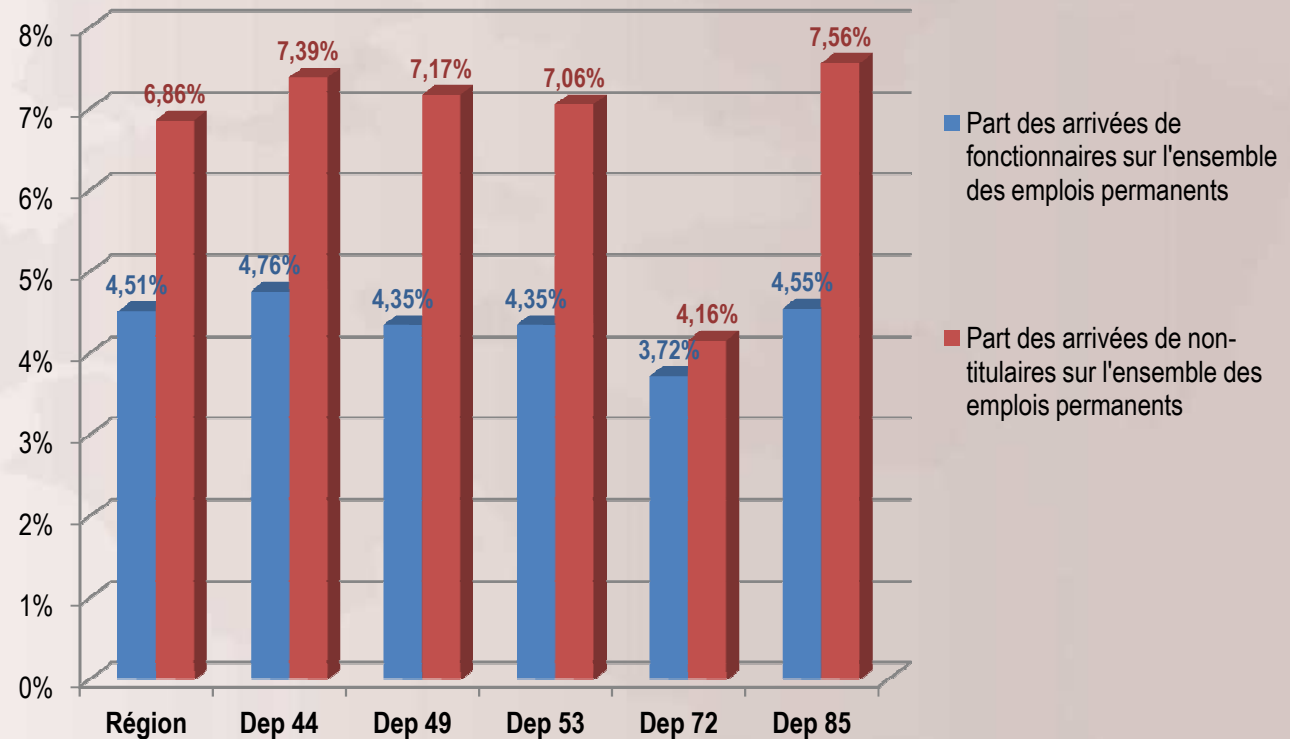
Fonctionnaires et non-titulaires sur emplois permanents

Exploitation des bilans sociaux sur la région Pays de la Loire

Quelques précisions sur les données disponibles

Les mouvements dans la fonction publique territoriale

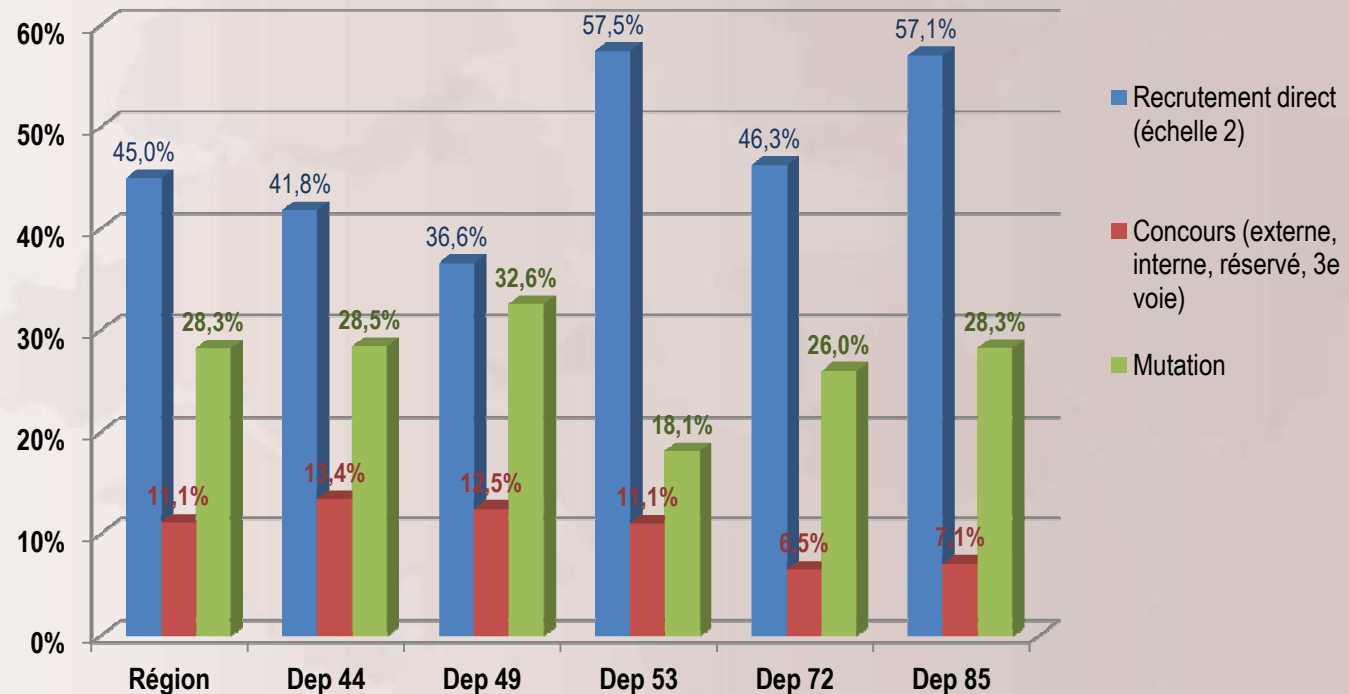
Les arrivées



Exploitation des bilans sociaux sur la région Pays de la Loire

Quelques précisions sur les données disponibles

Les principales modalités d'arrivées en 2011

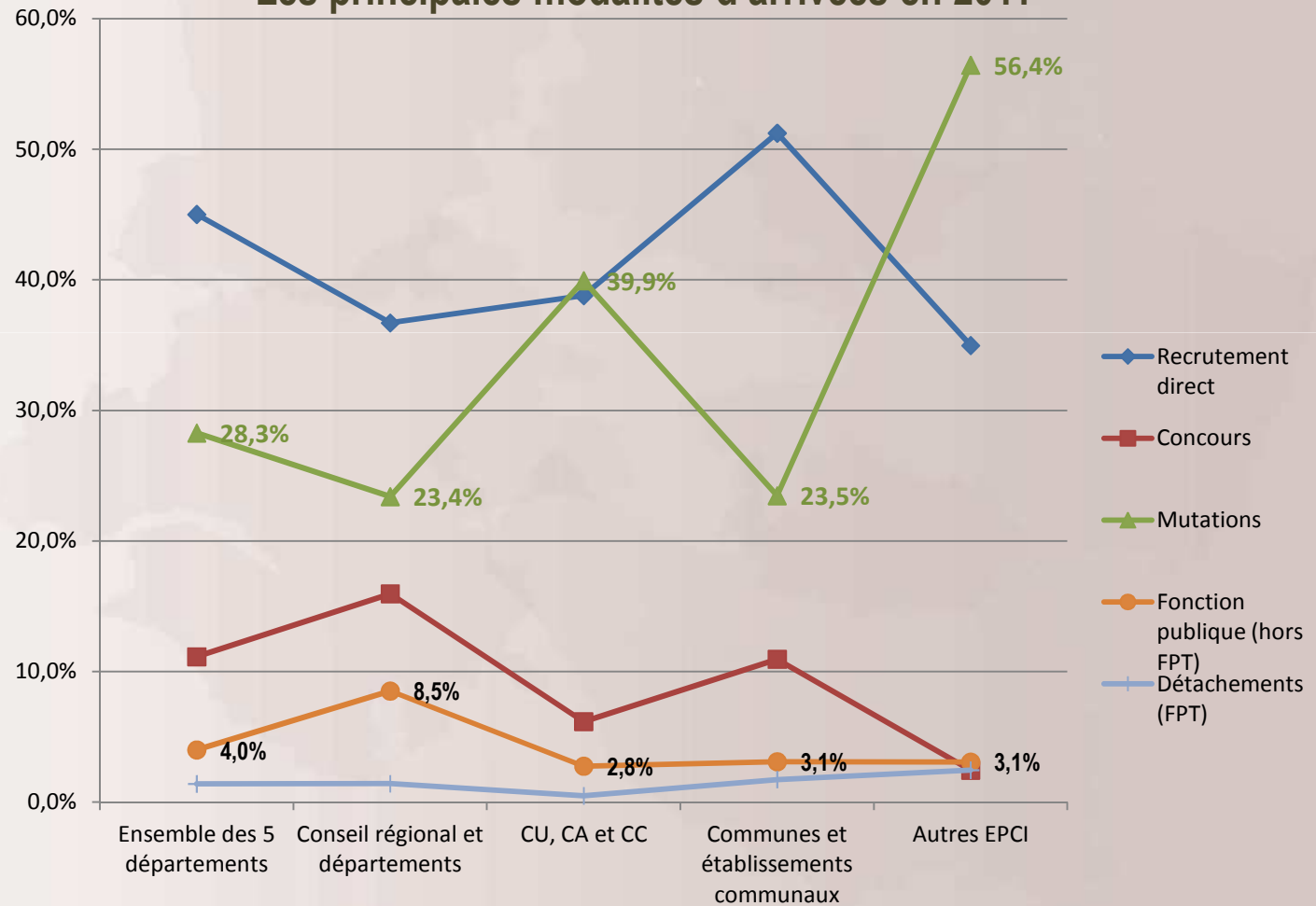


Les mutations représentent 28,5 % des arrivées de fonctionnaires en 2011.
Elles représentaient 24,1 % en 2009

Exploitation des bilans sociaux sur la région Pays de la Loire

Quelques précisions sur les données disponibles

Les principales modalités d'arrivées en 2011

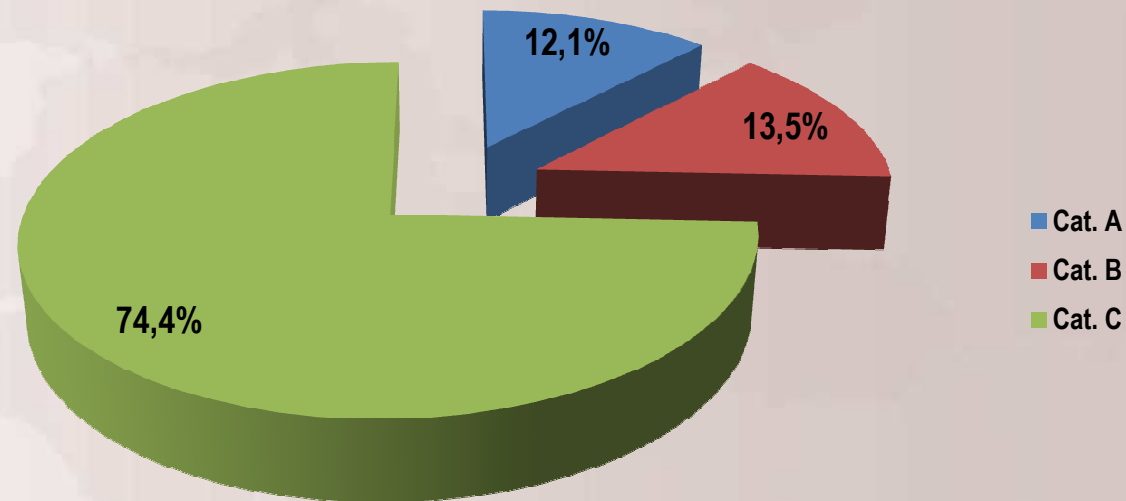


Exploitation des bilans sociaux sur la région Pays de la Loire

Quelques précisions sur les données disponibles

Les principales modalités d'arrivées en 2011

Arrivées : répartition par catégories



La répartition par catégories des fonctionnaires en 2011 est de :

8,5 % cat. A

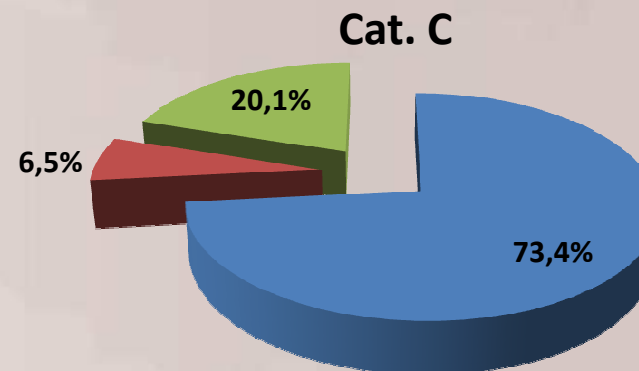
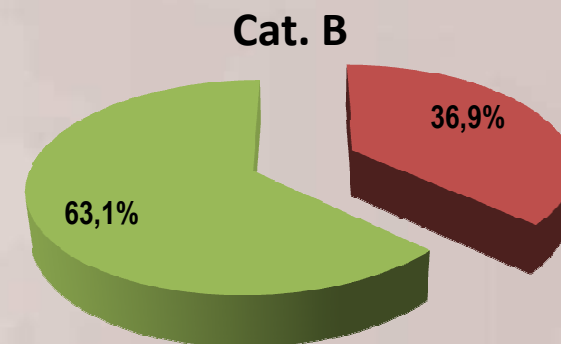
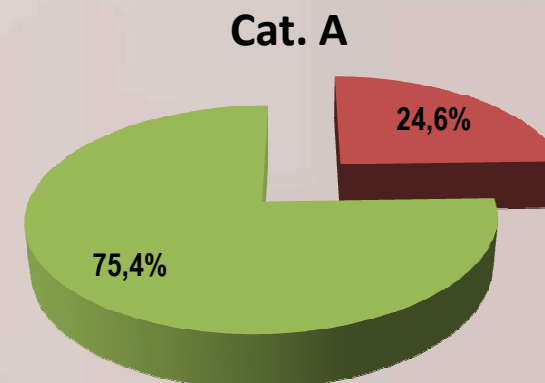
15 % cat. B

76,5 % cat. C

Exploitation des bilans sociaux sur la région Pays de la Loire

Quelques précisions sur les données disponibles

Les principales modalités d'arrivées en 2011 par catégories

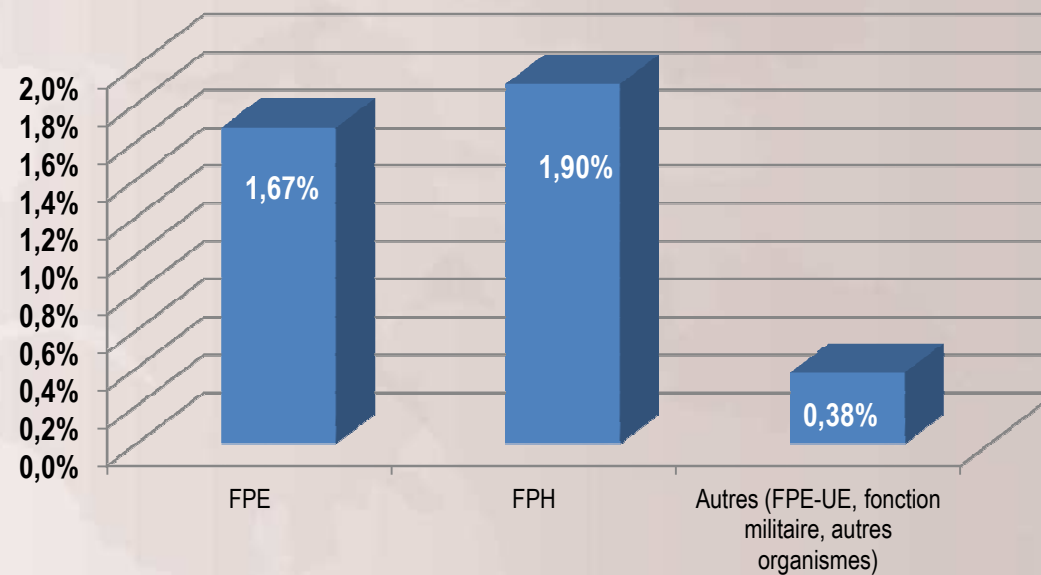


■ Recrutement direct ■ Concours ■ Mutation

Exploitation des bilans sociaux sur la région Pays de la Loire

Quelques précisions sur les données disponibles

Zoom sur les arrivées (par voie de détachement) hors FPT

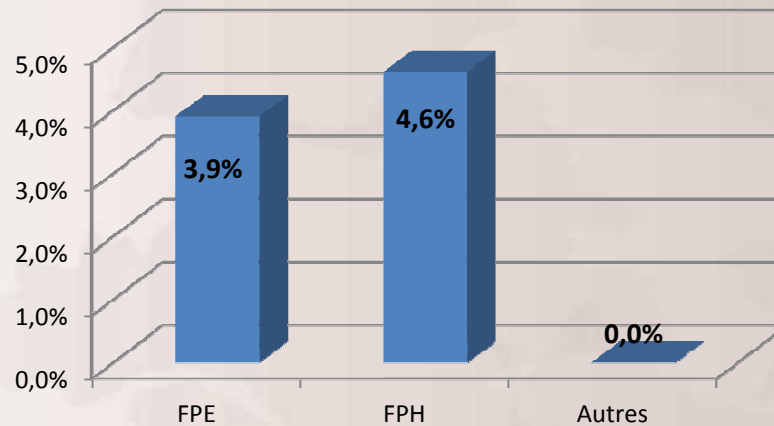


Exploitation des bilans sociaux sur la région Pays de la Loire

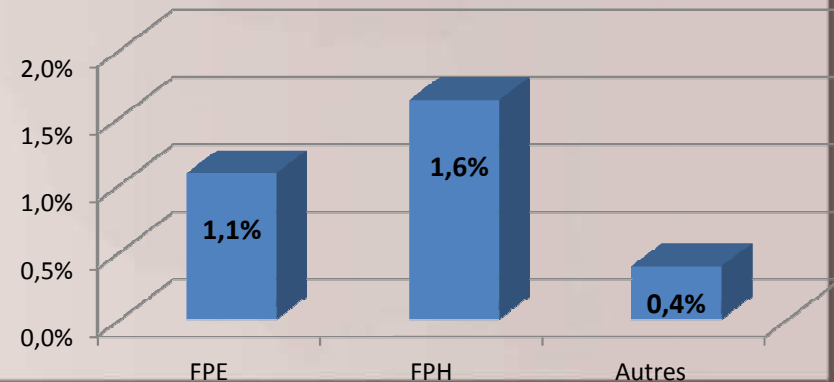
Quelques précisions sur les données disponibles

Zoom sur les arrivées (par voie de détachement) hors FPT

Conseil régional et Départements



Communes et établissements communaux



Exploitation des Bourses de l'emploi

Quelques précisions sur les données disponibles (44, 72 et 85)

Et la mobilité interne !

Modalités de recrutement	Répartition
Recrutement direct	35,3%
Concours	15,8%
Mutations	14,9%
Mobilité interne	8,8%
Autres (promo, réintégration...)	13,6%
Intégration direct	5,4%
Détachement	5,8%
Transferts de compétences	0,3%

Exploitation des Bourses de l'emploi

Quelques précisions sur les données disponibles (44, 72 et 85)

Et la mobilité interne !

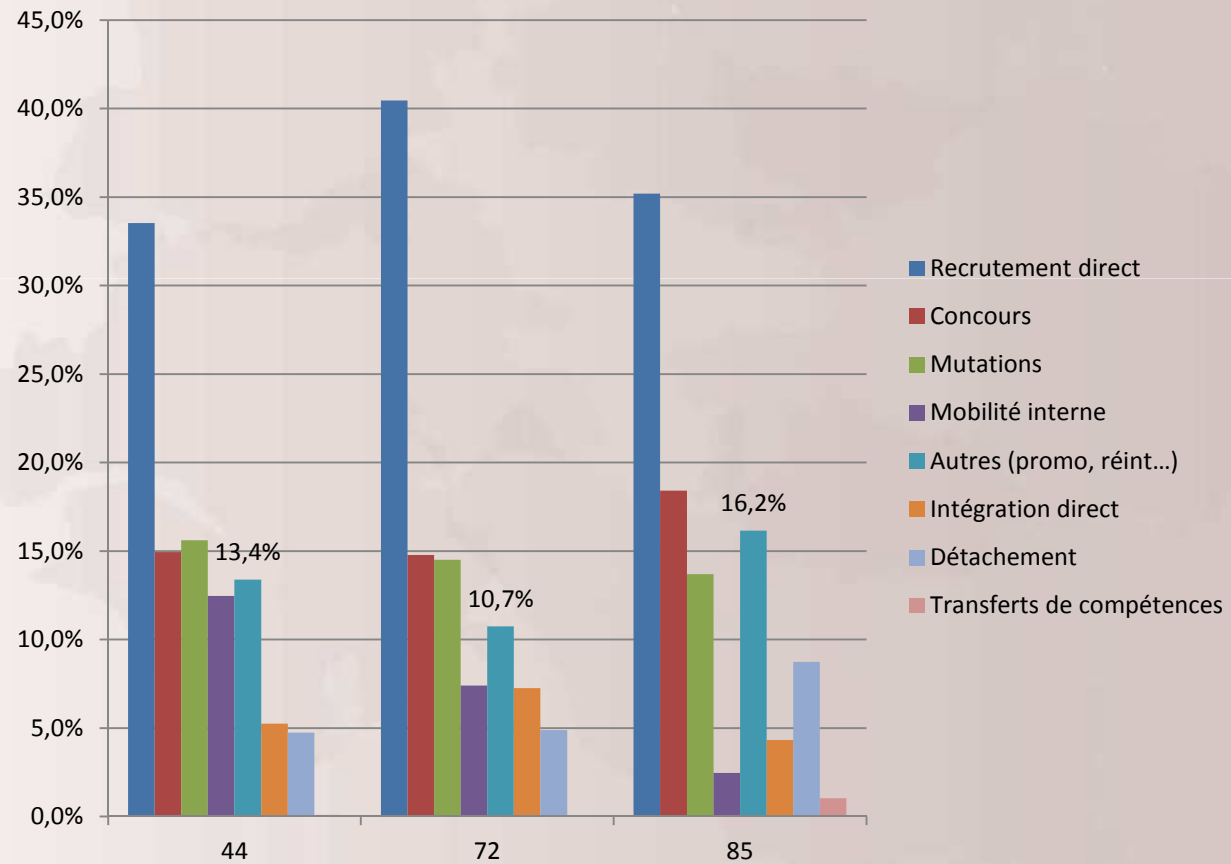




Table ronde :

*Comment œuvrer au
développement de la mobilité
professionnelle dans la
fonction publique territoriale ?*

Table ronde :

Pierre CHEVALIER

Directeur régional du CNFPT Pays de la Loire

Valérie DERVAL

Responsable du service des ressources humaines - Ville des Sables d'Olonne

Hélène GUILLET

Directrice Générale Adjointe - Ville de Rezé et représentante du SNDGCT

Pierre-Yves LAMBERT

Directeur de la Plateforme d'appui Interministériel à la gestion des ressources humaines – SGAR Pays de la Loire

Franck PERINET

Directeur général territoire, Département de Loire-Atlantique



Table ronde :

*Présentation des
intervenants, de leurs
structures et de leurs
parcours*



Pierre CHEVALIER

*Directeur régional du CNFPT
Pays de la Loire*

Présentation du CNFPT

- Favoriser le développement de la formation dans la fonction publique territoriale et proposer une offre de services aux collectivités et aux agents.
- Délégation Pays de la Loire : 78 agents, 50.000 stagiaires accueillis en 2012, 3.500 actions de formation, 742.000 heures formation stagiaire dispensées.
- 2012 : 3 départs (dont 1 retraite, 1 mutation interne, 1 disponibilité), 2 recrutements externes et 1 retour de disponibilité.

Parcours professionnel

- Directeur régional pour les Pays de la Loire
- Limousin, Ile de France grande couronne, Siège, Bretagne
- Juridique,
Stratégie et ingénierie en formation d'adultes



Missions

- Mise en œuvre des orientations fixées dans le projet national de développement et le projet régional de développement.
- Piloter, encadrer, mobiliser l'équipe régionale.
- Représenter le CNFPT auprès des collectivités et de tous les acteurs régionaux utiles au développement de la formation des agents territoriaux.



Valérie DERVAL

Responsable du service des
ressources humaines
Ville des Sables d'Olonne

LES SABLES D'OLONNE

- ❑ Ville de 15 000 habitants, surclassée 40 à 80 000. Station balnéaire. Ville du Vendée Globe
- ❑ 400 agents permanents. 170 saisonniers en période estivale dont 30 moniteurs voile, surf, kayak, et 47 MNS (surveillance plage).
Budget RH de 15 M € (27M€ de BP fonctionnement)
- ❑ 9 recrutements sur 2013 (5 mutations, 3 emplois avenir et 1 non titulaire)
- ❑ 3 départs par mutation, 1 démission
- ❑ 15 nominations stagiaires dont 4 au titre de la loi du 12 mars 2012

Parcours professionnel

- **Directrice des Ressources Humaines Ville des Sables d'Olonne**
- **Responsable Carrières et Rémunérations Département du Loiret et Ville de Saint Jean de Braye (45)**
- **Formation initiale juridique**
- **Formation RH sur les leviers de la motivations, les régimes indemnitaires...**

Missions

- **Le management de l'équipe RH, Protocole, Accueil et Appariteurs**
- **Concevoir une politique d'optimisation des RH**
- **Accompagnement des personnels encadrants dans leur management**



Hélène GUILLET

*Représentante du SNDGCT
Directrice Générale Adjointe -
Ville de Rezé*

Ville de Rezé

- 40 000 habitants
 - 3^{ème} ville de l'agglomération nantaise
 - Labellisation nationale A21 (depuis 2007)
 - Certification AFAQ 26000 en 2013
-
- ✓ 900 agents permanents,
 - ✓ 70 millions d'euros (consolidés 2013)
 - ✓ 250 métiers identifiés
 - ✓ 4 directions générales

Parcours professionnel

En 2013

Directrice Générale Adjointe (7 ans)

Présidente SNDGCT Loire Atlantique

Auparavant

DGS (5 ans)

Direction de services (10 ans)

Formations

Universités Nantes et Cologne

CNFPT /INET

Missions

Contribution à la définition des politiques publiques du secteur population

Culture - Education - Sports - Vie associative - Restauration - Enfance
– Loisirs jeunesse

Participation à la définition de la ligne stratégique et au processus de décision de la collectivité

Direction et animation des services à la population : régulation, contrôle et évaluation



Franck PERINET

*Directeur général territoire,
Département de Loire-Atlantique*

Présentation de la collectivité

- Département de Loire Atlantique
- Solidarité, développement local, aménagement
....
- 1,2 milliard d'€,
- 4500 agents
- Mobilité dans le cadre de l'organisation déconcentrée : 1 150
 - Taux de mobilité : 24 %

Parcours professionnel

- Fonction actuelle : Directeur général territoires
- Fonctions précédentes : Secrétaire général, Directeur des ressources humaines
- Formation : Institut national des études territoriales

Missions

- Diriger et coordonner les délégations territoriales (3000 agents)
- Contribuer à la territorialisation de l'action publique
- Contribuer à la conception des politiques publiques et au pilotage de la collectivité



Informations transmises par Pierre-Yves LAMBERT

(excusé)

***Directeur de la Plateforme
d'appui Interministériel à la
gestion des ressources
humaines***

SGAR Pays de la Loire

Où se renseigner pour une mobilité inter fonction publique ?

Site Fonction publique :

www.fonction-publique.gouv.fr

Onglet « SCORE-concours »

ou directement : www.fonction-publique.gouv.fr/SCORE

Onglet « BIEP-bourse emploi »

ou directement :

Bourse nationale : www.biep.gouv.fr

Bourses régionales : www.pays-de-la-loire.biep.gouv.fr

Les outils interministériels de la mobilité

- Le répertoire interministériel des métiers de l'Etat (RIME)
- Le dictionnaire des métiers de l'Etat (DICO)
- La bourse nationale de l'emploi (BIEP)
- Les bourses régionales de l'emploi, les plans régionaux interministériels de GRH (plan GPRH) et de formation (PRIF) portés par la plate forme RH